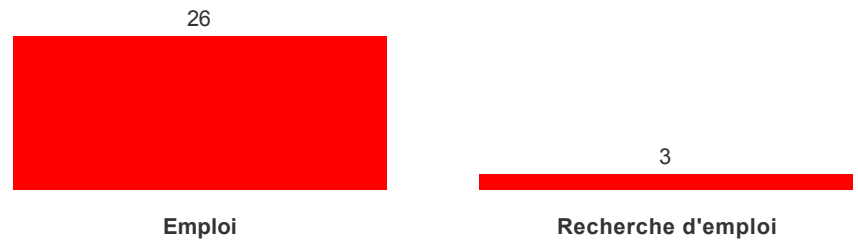


**SITUATION EN 2018  
DES DOCTEUR.ES 2015**

**SITUATION EN DÉCEMBRE 2018**

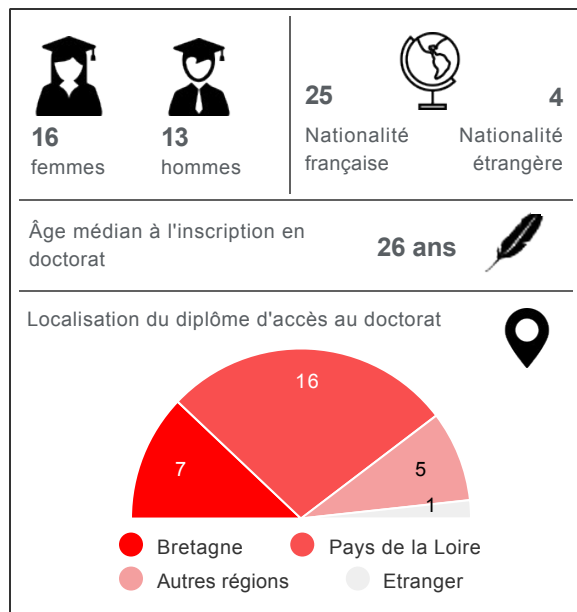
**26 docteur.es (90%) sont en emploi** en décembre 2018.



**L'ÉTUDE À 3 ANS**

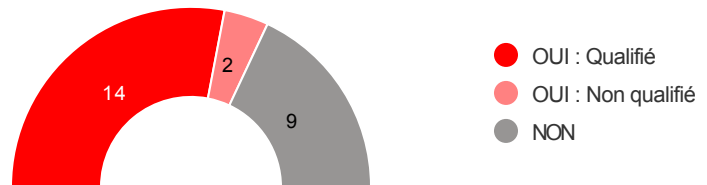
35 docteur.es ont soutenu leur thèse en 2015 et ont été interrogé.es sur leur situation en décembre 2018. 29 ont répondu à l'enquête, soit un taux de réponses de 83%. Les effectifs étant faibles, les résultats de cette étude sont exprimés en chiffres (non-réponses exclues).

**PROFIL DES DOCTEUR.ES  
DIPLÔMÉ.ES EN 2015**



**Conseil National des Universités (CNU)**

Vous êtes-vous présenté.e à la qualification par le CNU ?



(Résultats présentés uniquement pour les docteur.es de nationalité française)

**PENDANT LE DOCTORAT**

**DURÉE DU DOCTORAT**



Médiane :  
**49 mois**

**VAE**

**Aucune** thèse réalisée dans le cadre d'une **VAE**

**COTUTELLE**



**1** thèse réalisée en COTUTELLE

**MOBILITÉ**



**3** docteur.es ont effectué une mobilité internationale d'au moins 3 mois.

(hors thèses en cotutelle)

**FINANCEMENT DU DOCTORAT**

**FINANCEMENT SPÉCIFIQUE**

**14** docteur.es ont bénéficié d'un **financement spécifique** pour réaliser leur doctorat.

**MONTANT DU FINANCEMENT  
MENSUEL MÉDIAN**

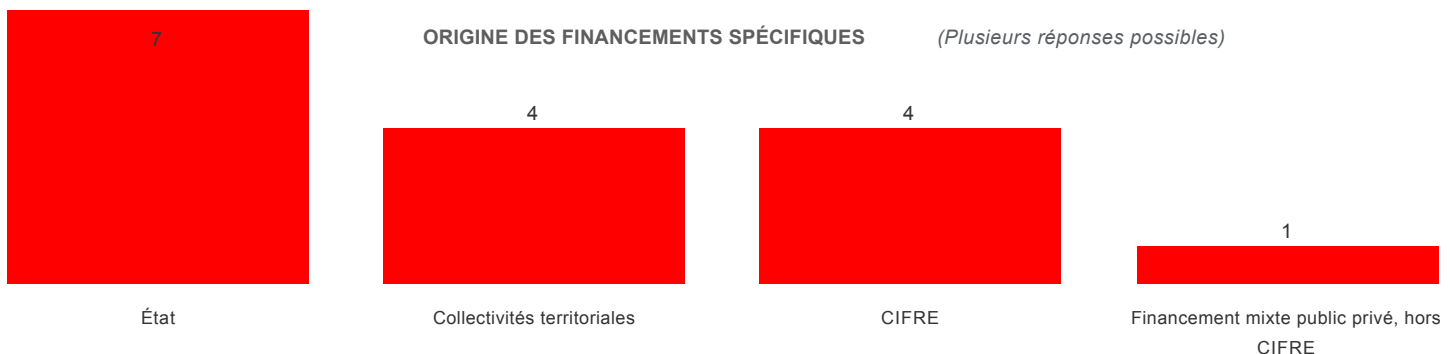
**1 650 €**

**DURÉE MÉDIANE DU  
FINANCEMENT**



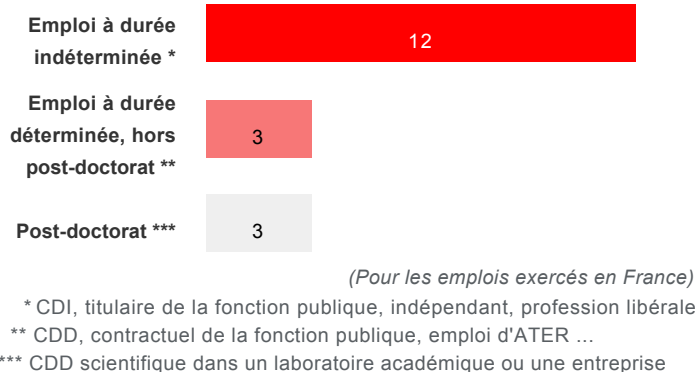
**36 mois**

**ORIGINE DES FINANCEMENTS SPÉCIFIQUES** (Plusieurs réponses possibles)



## CARACTÉRISTIQUES DE L'EMPLOI EXERCÉ EN DÉCEMBRE 2018

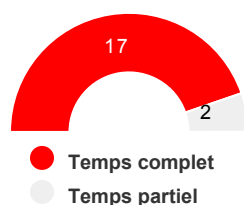
### CONTRAT DE TRAVAIL



### TYPES D'EMPLOYEUR



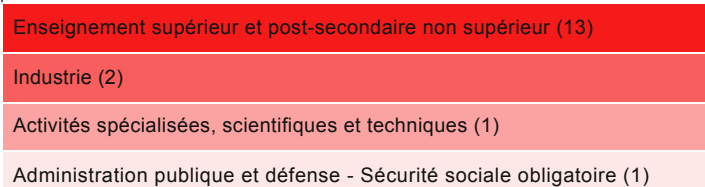
### TEMPS DE TRAVAIL



### SALAIRE NET MENSUEL MÉDIAN

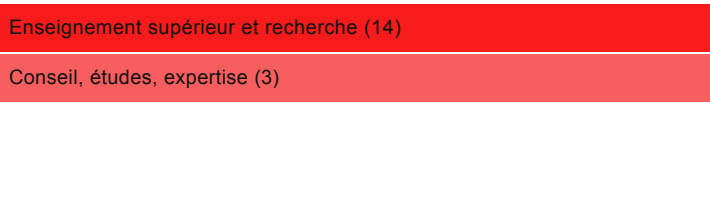


### PRINCIPAUX SECTEURS D'ACTIVITÉS

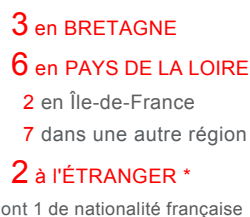


### PRINCIPALES ACTIVITÉS

(Plusieurs réponses possibles)

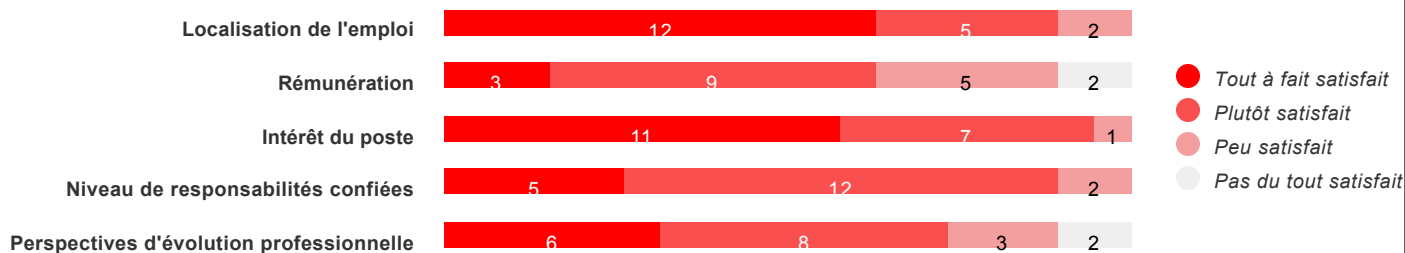


### LOCALISATION DE L'EMPLOI



## REGARD DES DOCTEUR.ES SUR LEUR EMPLOI

### SATISFACTION



### ADÉQUATION DE L'EMPLOI AVEC...

