

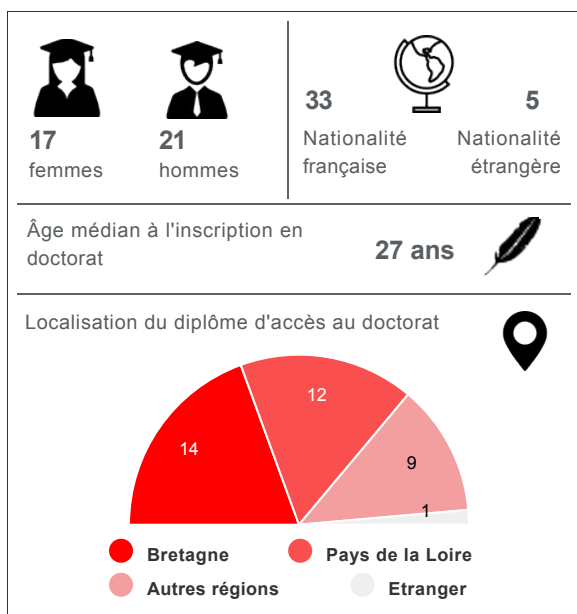
# UNIVERSITE BRETAGNE OBSERVATOIRE LOIRE INDICATEURS

## SITUATION EN 2017 DES DOCTEUR-ES 2014

### L'ÉTUDE

51 docteur-es ont soutenu leur thèse en 2014 et ont été interrogé-es sur leur situation en décembre 2017. 38 ont répondu à l'enquête, soit un taux de réponses de 75%. Les effectifs étant faibles, les résultats de cette étude sont exprimés en chiffres (non-réponses exclues).

### PROFIL DES DIPLÔMÉ-ES EN 2014



## École doctorale ELICC Éducation, Langages, Interactions, Cognition, Clinique

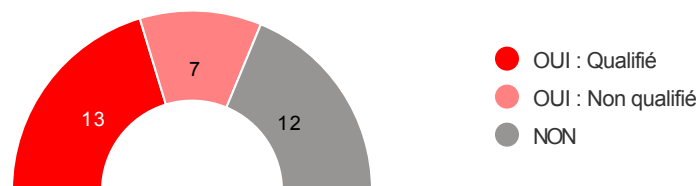
### SITUATION EN DÉCEMBRE 2017

**36** docteur-es (95%) sont en **emploi** en décembre 2017.



### CNU

Vous êtes-vous présenté à la qualification par le CNU ?



(Résultats présentés uniquement pour les docteur-es de nationalité française)

### PENDANT LE DOCTORAT

#### DURÉE DU DOCTORAT



Médiane :  
**50 mois**

#### VAE

**1** thèse réalisée dans le cadre d'une VAE

#### COTUTELLE



**6** thèses réalisées en COTUTELLE

#### MOBILITÉ



**2** docteur-es ont effectué une mobilité internationale d'au moins 3 mois.

(hors thèses en cotutelle)

### FINANCEMENT DU DOCTORAT

#### FINANCEMENT SPÉCIFIQUE

**16** docteur-es ont bénéficié d'un **financement spécifique** pour réaliser leur doctorat.

#### MONTANT DU FINANCEMENT MENSUEL MÉDIAN

**1 400 €**

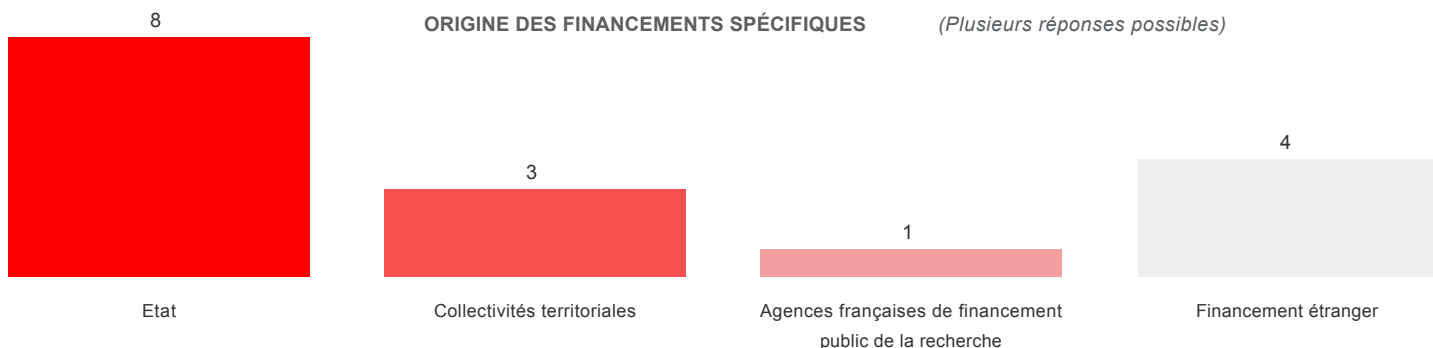
#### DURÉE MÉDIANE DU FINANCEMENT



**36 mois**

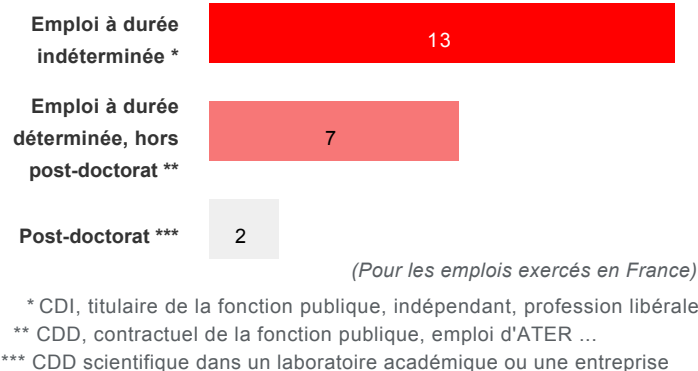
#### ORIGINE DES FINANCEMENTS SPÉCIFIQUES

(Plusieurs réponses possibles)



## CARACTÉRISTIQUES DE L'EMPLOI EXERCÉ EN DÉCEMBRE 2017

### CONTRAT DE TRAVAIL



### TYPES D'EMPLOYEUR



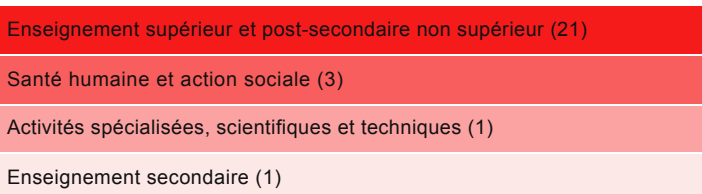
### TEMPS DE TRAVAIL



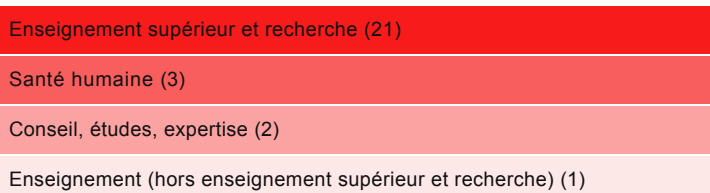
### SALAIRE NET MENSUEL MÉDIAN

**2 250 €**  
 (Pour les emplois exercés en France à temps complet)

### PRINCIPAUX SECTEURS D'ACTIVITÉS



### PRINCIPALES ACTIVITÉS (Plusieurs réponses possibles)

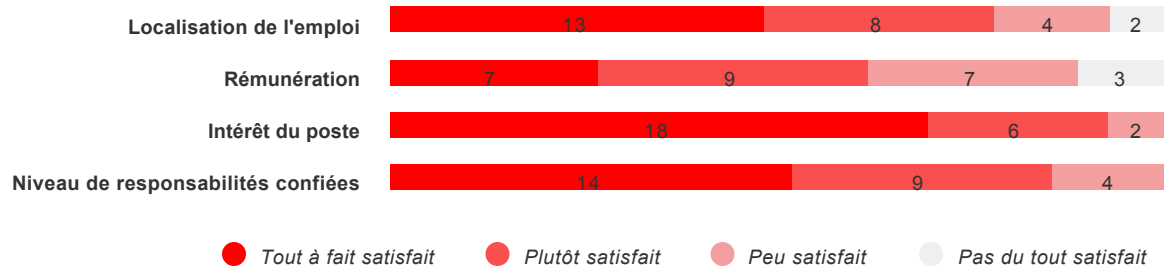


### LOCALISATION DE L'EMPLOI



## REGARD DES DOCTEUR-ES SUR LEUR EMPLOI

### SATISFACTION



### ADÉQUATION DE L'EMPLOI AVEC...

