

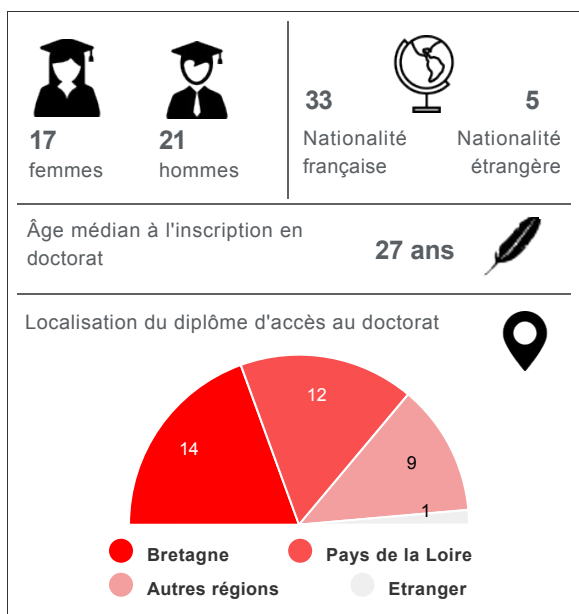
**UNIVERSITE  
 BRETAGNE OBSERVATOIRE  
 LOIRE INDICATEURS**

**SITUATION EN 2017  
 DES DOCTEUR-ES 2014**

**L'ÉTUDE**

51 docteur-es ont soutenu leur thèse en 2014 et ont été interrogé-es sur leur situation en décembre 2017. 38 ont répondu à l'enquête, soit un taux de réponses de 75%. Les effectifs étant faibles, les résultats de cette étude sont exprimés en chiffres (non-réponses exclues).

**PROFIL DES  
 DIPLÔMÉ-ES EN 2014**



**École doctorale ELICC**

Éducation, Langages, Interactions, Cognition, Clinique

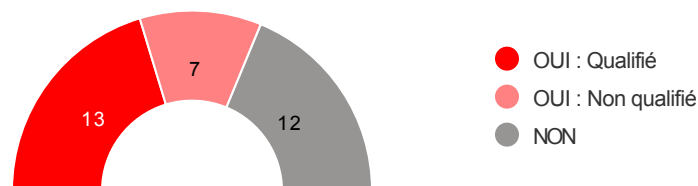
**SITUATION EN DÉCEMBRE 2017**

**36 docteur-es (95%) sont en emploi en décembre 2017.**



**CNU**

Vous êtes-vous présenté à la qualification par le CNU ?



(Résultats présentés uniquement pour les docteur-es de nationalité française)


**PENDANT LE DOCTORAT**

**DURÉE DU DOCTORAT**



Médiane :  
50 mois

**VAE**

1 thèse réalisée dans le cadre d'une 

**COTUTELLE**



6 thèses réalisées en COTUTELLE

**MOBILITÉ**



2 docteur-es ont effectué une mobilité internationale d'au moins 3 mois.

(hors thèses en cotutelle)

**FINANCEMENT DU DOCTORAT**

**FINANCEMENT SPÉCIFIQUE**

16 docteur-es ont bénéficié d'un financement spécifique pour réaliser leur doctorat.

**MONTANT DU FINANCEMENT MENSUEL MÉDIAN**

1 400 €

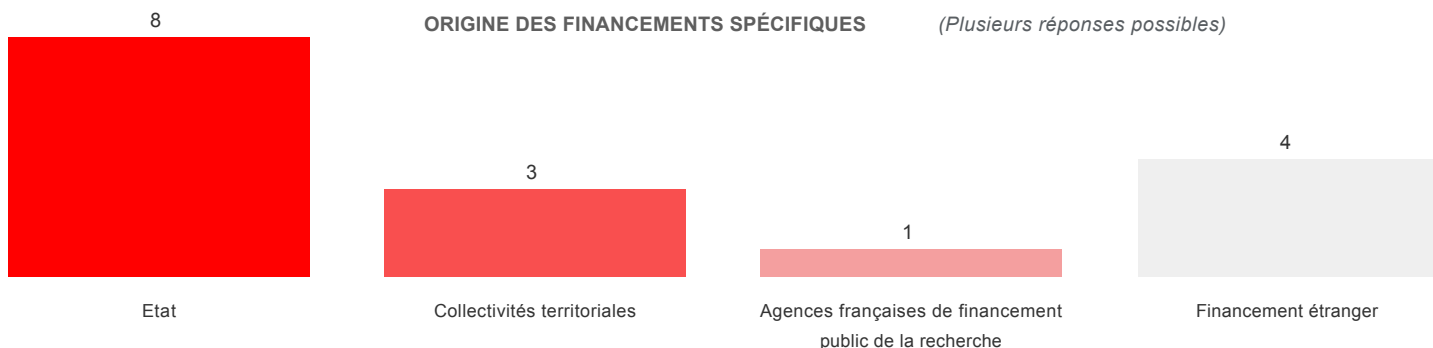
**DURÉE MÉDIANNE DU FINANCEMENT**



36 mois

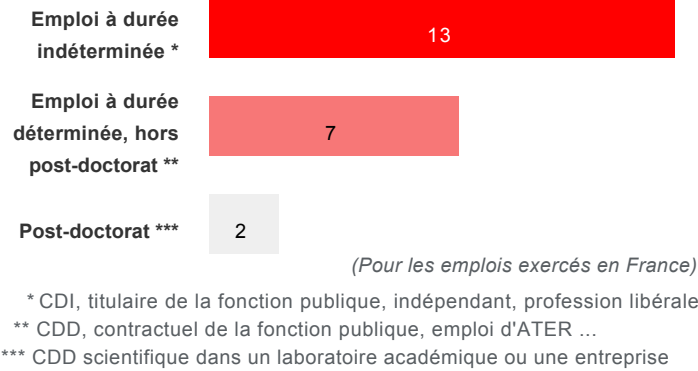
**ORIGINE DES FINANCEMENTS SPÉCIFIQUES**

(Plusieurs réponses possibles)



## CARACTÉRISTIQUES DE L'EMPLOI EXERCÉ EN DÉCEMBRE 2017

### CONTRAT DE TRAVAIL



### TYPES D'EMPLOYEUR



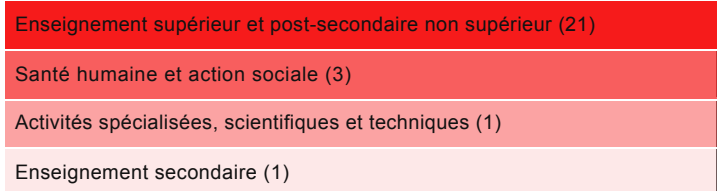
### TEMPS DE TRAVAIL



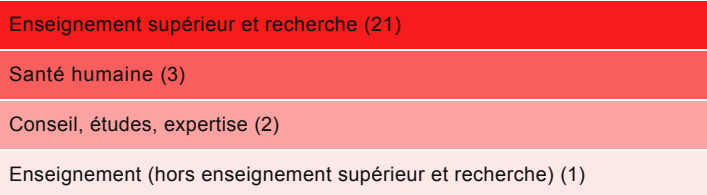
### SALAIRE NET MENSUEL MÉDIAN

**2 250 €**  
 (Pour les emplois exercés en France à temps complet)

### PRINCIPAUX SECTEURS D'ACTIVITÉS



### PRINCIPALES ACTIVITÉS (Plusieurs réponses possibles)

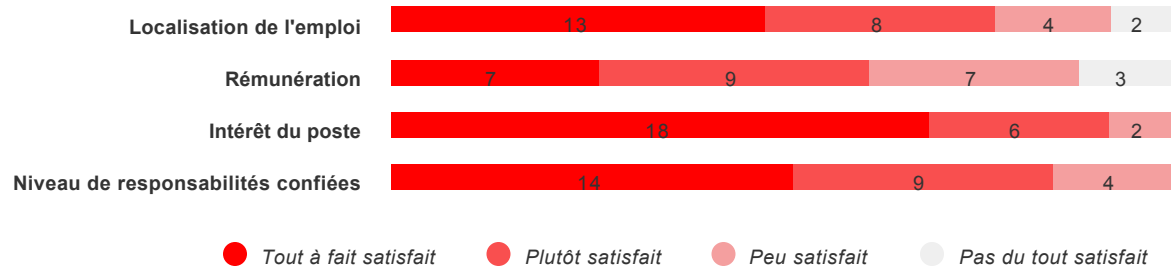


### LOCALISATION DE L'EMPLOI



## REGARD DES DOCTEUR-ES SUR LEUR EMPLOI

### SATISFACTION



### ADÉQUATION DE L'EMPLOI AVEC...

